



Introduktion till "digitala medarbetare"

Innehåll

S Summering
Summering och frågor

U Utveckling mot
intelligent automation
Beskrivning av resan mot intelligent automation

B Agenda och PS Provider
Innehåll och presentation av PS Provider

I Introduktion till RPA och
"digitala medarbetare"
Kortfattad introduktion till RPA, Robotic Process
Automation

D Demonstration av
RPA-processer
Demonstration av några automatiserade
processer



PS Provider



Pär Hedin

Partner






+46 705 499 316
par.hedin@psprovider.se

Vi hjälper företag och organisationer att etablera, driva och utveckla effektiva processer. Vi utnyttjar RPA, Machine Learning och Artificiell Intelligens för att designa och automatisera affärsprocesser och skapa framtidens organisationer.






Våra medarbetare har mest erfarenhet av RPA i Norden och är helt dedikerade att vara strategiska rådgivare och implementera disruptiv teknologi som möjliggör etablering av "digitala medarbetare" och "virtuella arbetsstyrkor".

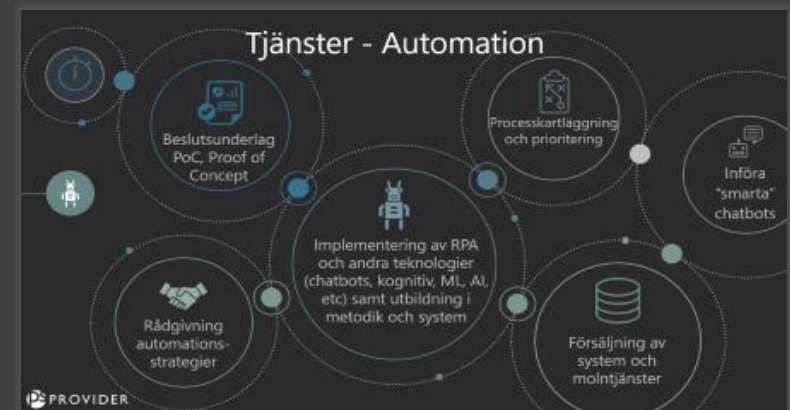
Våra kunder återfinns inom samtliga branscher och funktioner. Bl a har vi omfattande erfarenhet från:

Branscher

-  Bank och försäkring
-  Shared Service Centers
-  Retail
-  Bygg och Anläggning
-  Offentlig verksamhet

Funktioner

-  Ekonomi- och finans
-  HR
-  Kundtjänst och help-desk
-  IT
-  Verksamhetsprocesser



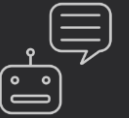
Tjänster - Automation



Beslutsunderlag
PoC, Proof of
Concept



Processkartläggning
och prioritering



Införa
"smarta"
chatbots



Implementering av RPA
och andra teknologier
(chatbots, kognitiv, ML, AI,
etc) samt utbildning i
metodik och system



Rådgivning
automations-
strategier



Försäljning av
system och
molntjänster



Den initiala anledningen till det stora intresset för RPA var kostnadsbesparingar

(idag har man konstaterat att kostnadsbesparing och effektivisering kommer "vare sig man vill eller inte" och fokus i förbättringsarbetet har skiftat mot förbättrad kontroll, ökad kvalitet, kortare ledtider, minskad sårbarhet, etc)



Kostnadsjämförelse

Onshore=1

Offshore=1/3

RPA=1/9

> 25%

av en medarbetares
arbetstid läggs ned
på regelbaserade
arbetsuppgifter



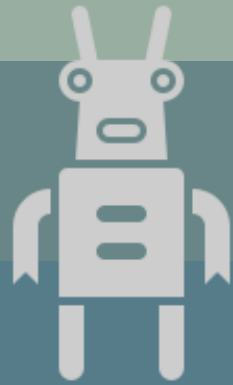
4/5

av alla regelstyrda processer
går att automatisera med RPA

snabb ROI

"Den genomsnittliga tiden för att
automatisera en process som består
av 100 steg, är från analys till
produktion endast ca 2 veckor!"

Robotar (RPA) = digital arbetskraft



Den digitala medarbetaren använder samma system och gränssnitt som en "vanlig" medarbetare



Vid problem eskaleras ärendet till en "vanlig" medarbetare enligt en förutbestämd process



Ändrar eller manipulerar aldrig befintliga systems logik och valideringar



Eftersom ingen integration eller programmering krävs så kan lösningarna vara i drift på en bråkdel av tiden

De främsta fördelarna med RPA



Låg kostnad - En robot kostar väsentligt mindre än en mänsklig resurs och kan arbeta 24/7/365.



Hög och jämn kvalitet - En robot räknar eller registrerar inte fel och därmed elimineras risken för den "mänskliga faktorn". Fullständig spårbarhet eftersom allt "loggas".



Ökat värde i leveransen - Skapar möjligheter för medarbetarna att fokusera på mer värdeskapande arbetsuppgifter (slipper monotona arbetsuppgifter).



Snabbt införande - RPA kan införas på en bråkdel av den tid som det tar att automatisera en process med hjälp av traditionella system och verktyg.



Vilka processer passar för automation?



Regelbaserade processer med strukturerad digital input

Repetitiva processer med hög transaktionsvolym

Processer med krav på korta ledtider

Hög felfrekvens som beror på "mänsklig faktor"

Funktioner där RPA är mest utbrett för tillfället



Ekonomi



Kundservice

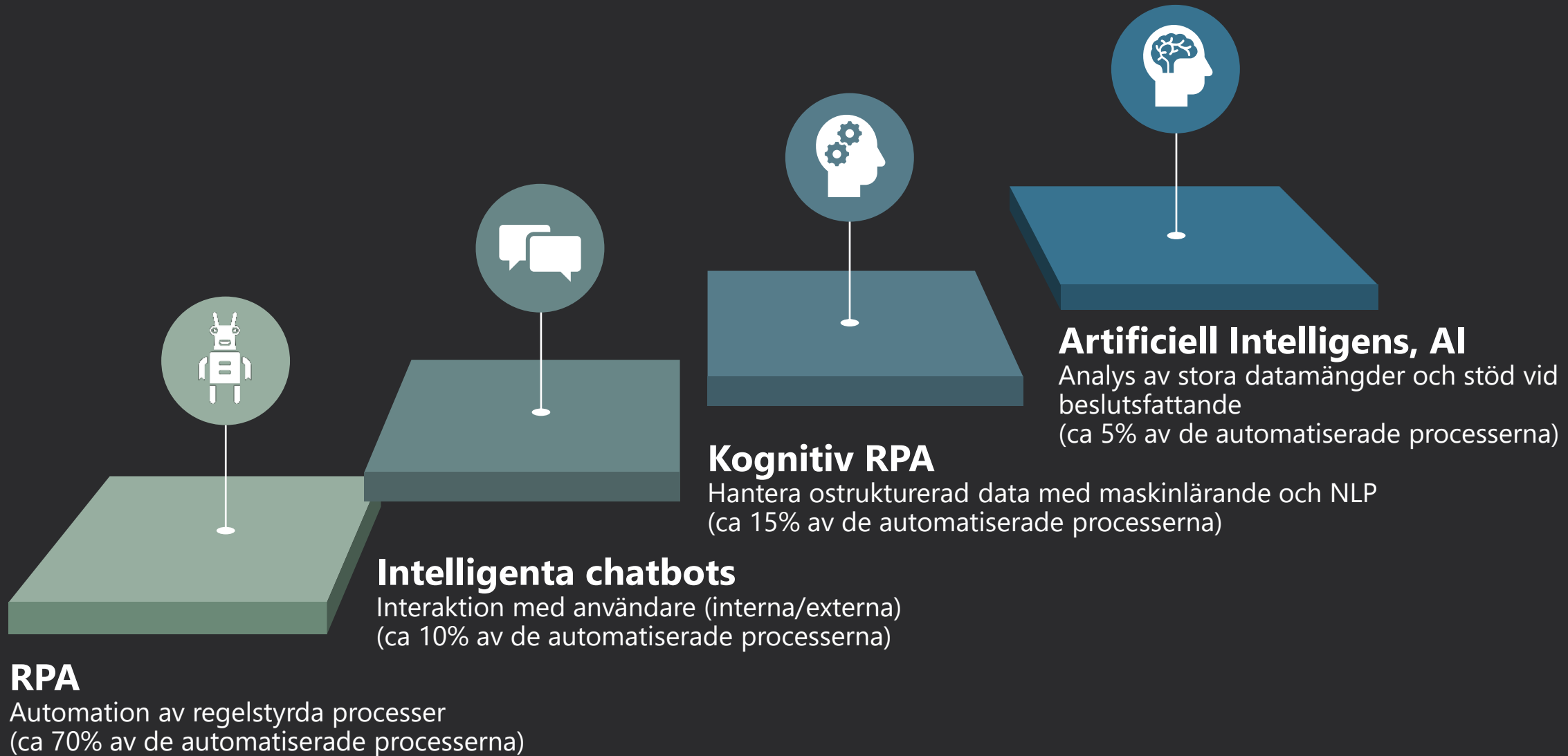


Administrativa tjänster



HR/Lön

(Robotiserings-) resan mot intelligent automation





Frågor och diskussion

5 minuter

Möjlighet att ställa kompletterande frågor

par.hedin@psprovider.se